



sortiment

griffe rosetten

STANGENGRIFFE SGD 8..

QUADRATISCH

SGD-811	1
Edelstahl	
gerade Stützen	
LÄNGEN in mm	
400 600 800	
1000 1200 1400	
1600 1800 2000	
optional schräge Stützen	
Variable Längen	

SGD-812	2
Edelstahl	
gerade Stützen	
LÄNGEN in mm	
400 600 800	
1000 1200 1400	
1600 1800 2000	
optional schräge Stützen	
Variable Längen	

SGD-813	3
Edelstahl	
gerade Stützen	
LÄNGEN	
1200	

SGD-814	4
Edelstahl	
gerade Stützen	
LÄNGEN in mm	
400 600 800	
1000 1200 1400	
1600 1800 2000	
Variable Längen	



STANGENGRIFFE SGD 8..

RECHTECKIG

SGD-831**5**

Edelstahl

gerade Stützen

LÄNGE in mm

400 | 600 | 800

1000 | 1200 | 1400

1600 | 1800 | 2000

optional schräge Stützen

Variable Längen

SGD-832**6**

Edelstahl

gerade Stützen

LÄNGE in mm

400 | 600 | 800

1000 | 1200 | 1400

1600 | 1800 | 2000

optional schräge Stützen

Variable Längen

SGD-834**7**

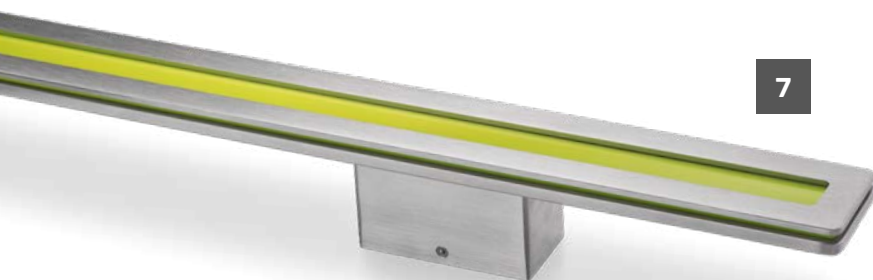
Edelstahl

gerade Stützen

LÄNGE in mm

1100

inkl. wechselbares Farb-Inlay (alle Alu-Farben)

**5****6****7****7****color.inlay**Austauschbares Inlay
in allen Alu-Farben
lieferbar

STANGENGRIFFE SGD 8..

RUND

SGD-821	1
Edelstahl	
gerade Stützen	
LÄNGE in mm	
400 600 800	
1000 1200 1400	
1600 1800 2000	
optional schräge Stützen	
Variable Längen	

SGD-822	2
Edelstahl	
gerade Stützen	
LÄNGE in mm	
bis 2.000 mm	
bis 2.200 mm	
bis 2.400 mm	

SGD-823	3
Edelstahl	
gerade Stützen	
LÄNGE in mm	
350	



STANGENGRIFFE SGD 8..

OVAL

SGD-841

Edelstahl

gerade Stützen

PREISGRUPPEN nach Rasterlänge (mm)

bis 1.500 mm

bis 2.100 mm

ab 2.101 mm

optional schräge Stützen



STOSSGRIFF SGD 7..

QUADRATISCH

SGD-711

Edelstahl

gerade Stützen

Breite | Höhe | Tiefe in mm

180 x 160 x 51



SGD-712

Edelstahl

gerade Stützen

Breite | Höhe | Tiefe in mm

180 x 180 x 50



SGD-713

Edelstahl

gerade Stützen

Breite | Höhe | Tiefe in mm

180 x 180 x 50



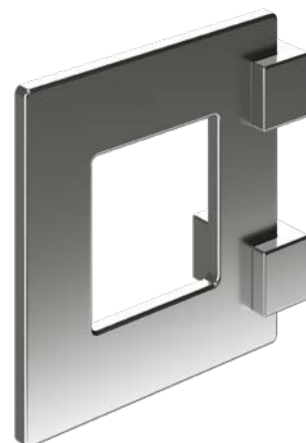
SGD-714

Edelstahl

gerade Stützen

Breite | Höhe | Tiefe in mm

180 x 180 x 60



STOSSGRIFF SGD 7..

RECHTECKIG

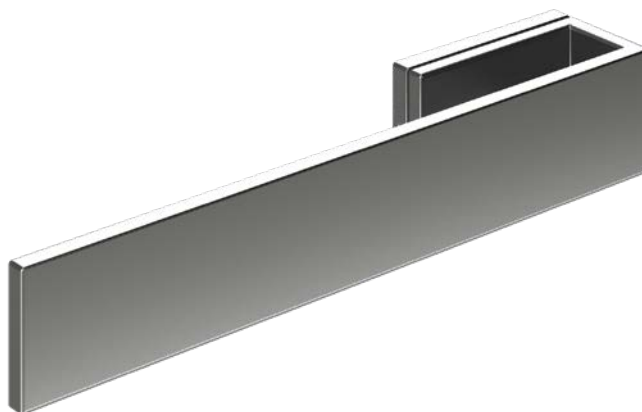
SGD-731

Edelstahl

gerade Stützen

Breite | Höhe | Tiefe in mm

370 x 60 x 65

**SGD-732**

Edelstahl

gerade Stützen

Breite | Höhe | Tiefe in mm

480 x 65 x 50

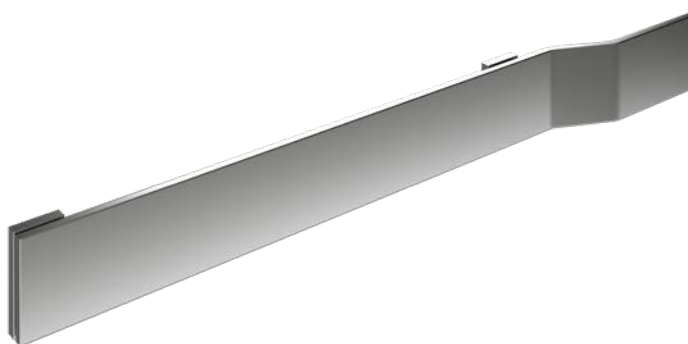
**SGD-733**

Edelstahl

gerade Stützen

Breite | Höhe | Tiefe in mm

modellabhängig x 80 x 55



STOSSGRIFF SGD 7.

SONDERFORMEN

SGD-721

Edelstahl

gerade Stützen

Durchmesser | Tiefe in mm

200 x 58



SGD-722

Edelstahl

gerade Stützen

Breite | Höhe | Tiefe in mm

600 x 60 x 50



SGD-751

Edelstahl

gerade Stützen

Breite | Höhe | Tiefe in mm

440 x 80 x 55



STANGENGRIFFE

MIT FINGERPRINT





STANGENGRIFFE
MIT FINGERPRINT

SGD-819	1
Edelstahl	
Stangengriff (mit Fingerprint-Vorbereitung)	
LÄNGE in mm	
400 600 800	
1000 1200 1400	
1600 1800 2000	
Variable Längen	auf Anfrage

SGD-839	2
Edelstahl	
Stangengriff (mit Fingerprint-Vorbereitung)	
LÄNGE in mm	
400 600 800	
1000 1200 1400	
1600 1800 2000	
Variable Längen	auf Anfrage

SGD-639	3
Edelstahl	
Griffschale (mit Fingerprint-Vorbereitung)	
Breite Höhe Tiefe in mm	
125 x 1100 x 4	

SGD-838	4
Edelstahl	
Stangengriff (mit Fingerprint-Vorbereitung)	
Breite Höhe Tiefe in mm	
55 x 1000 x 55	

1



2



3



4



GRIFFSCHALEN GSD 6..**GSD-611**

Edelstahl

Breite | Höhe | Tiefe in mm

285 x 285 x 4

ohne PZ-Bohrung

mit PZ-Bohrung

GSD-612

Edelstahl

Breite | Höhe | Tiefe in mm

200 x 200 x 4

ohne PZ-Bohrung

GSD-631

Edelstahl

Breite | Höhe | Tiefe in mm

550 x 130 x 44

ohne PZ-Bohrung

GSD-632

Edelstahl

Breite | Höhe | Tiefe in mm

modellabhängig x 142 x 4

mit PZ-Bohrung

GSD-621

Edelstahl

Durchmesser | Tiefe in mm

230 x 4

ohne PZ-Bohrung

mit PZ-Bohrung





KNAUFGRIFFE UND SCHUTZROSETTENROSETTENFORM **QUADRATISCH AUSSEN****KG-511**

Edelstahl

Knauf quadratisch gerade**Breite | Höhe | Tiefe** in mm

55 x 55 x 53

**KS-515**

Edelstahl

Knauf quadratisch schräg**Breite | Höhe | Tiefe** in mm

55 x 93 x 61



REGEL
 AUSSENROSETTENFORM
 ENTSPRICHT
 INNENROSETTENFORM

SRA-311

Edelstahl

Geprüfte Schutzrosette DIN 18 257 ES1**Breite | Höhe | Tiefe** in mm

61,5 x 61,5 x 14,5

**ZRA-315**

Edelstahl

Flache PZ-Rosette**Breite | Höhe | Tiefe** in mm

50 x 50 x 4

Aufgesetzte Montage

Flächenbündige Montage



LOCHTEILE UND INNENROSETTEN

ROSETTENFORM **QUADRATISCH INNEN**

ROSETTE QUADRATISCH + LOCHTEILE

Edelstahl
Rosette quadratisch
Rosette RLT-111
Lochteilauswahl
Lochteil LT-021
Lochteil LT-022
Lochteil LT-031
Lochteil LT-041
Lochteil LT-023
Lochteil LT-024
Lochteil LT-033
Lochteil LT-043

Hochwertige Objektbeschläge von FSB sind bei Döpfner Standard

Döpfner verwendet statt den Standardausführungen ausschließlich die hochwertigen Objektbeschläge mit einer besonders leistungsfähigen Lagerung für extreme Dauerhaltbarkeit. Darüberhinaus verhindert ein aufwendiger Hochhaltemechanismus mit Federvorspannung hängende Türdrücker.

Die Bauteile sind geprüft nach EN 1906 (über 1 Million Betätigungszyklen).

Die Bauteile sind geprüft nach EN 1906 (über 1 Million Betätigungszyklen).

Standardbeschläge als kostengünstigere Alternative

Statt den sehr hochwertigen Objektbeschlägen liefern wir auch Standardbeschläge mit Preisvorteil (ohne EN 1906).

PZ-ROSETTE QUADRATISCH

Edelstahl
Rosette quadratisch
Breite Höhe Tiefe in mm
55 x 55 x 7
Rosette RPI-111



Das aufwendige Innenleben der FSB-Ausgleichslager in den hochwertigen Objektbeschlägen



- LT-021
- LT-023**



- LT-022
- LT-024**



- LT-031
- LT-033**



- LT-041
- LT-043**



KNAUFGRIFFE UND SCHUTZROSETTEN

ROSETTENFORM RUND AUSSEN

KG-521

Edelstahl

Knauf rund gerade**Breite | Höhe | Tiefe** in mm

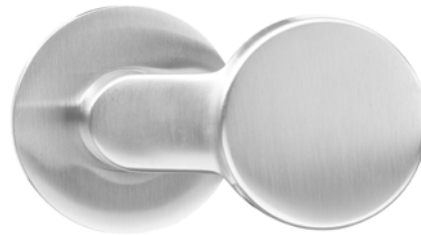
55 x 55 x 53

**KS-525**

Edelstahl

Knauf rund schräg**Breite | Höhe | Tiefe** in mm

55 x 93 x 61



REGEL
 AUSSENROSETTENFORM
 ENTSPRICHT
 INNENROSETTENFORM

SRA-321

Edelstahl

Geprüfte Schutzrosette DIN 18 257 ES1**Durchmesser | Tiefe** in mm

62,3 x 14,5

**ZRA-325**

Edelstahl

Flache PZ-Rosette**Durchmesser | Tiefe** in mm

50 x 4

Aufgesetzte Montage

Flächenbündige Montage



LOCHTEILE UND INNENROSETTEN

ROSETTENFORM RUND INNEN

ROSETTE RUND + LOCHTEILE

Edelstahl
Rosette rund
Rosette RLT-121
Lochteilauswahl
Lochteil LT-021
Lochteil LT-022
Lochteil LT-031
Lochteil LT-041
Lochteil LT-023
Lochteil LT-024
Lochteil LT-033
Lochteil LT-043

Hochwertige Objektbeschläge von FSB sind bei Döpfner Standard

Döpfner verwendet statt den Standardausführungen ausschließlich die hochwertigen Objektbeschläge mit einer besonders leistungsfähigen Lagerung für extreme Dauerhaltbarkeit. Darüberhinaus verhindert ein aufwendiger Hochhaltemechanismus mit Federvorspannung hängende Türdrücker.

Die Bauteile sind geprüft nach EN 1906 (über 1 Million Betätigungszyklen).

Standardbeschläge als kostengünstigere Alternative

Statt den sehr hochwertigen Objektbeschlägen liefern wir auch Standardbeschläge mit Preisvorteil (ohne EN 1906).

PZ-ROSETTE RUND

Edelstahl
Rosette oval
Durchmesser Tiefe in mm
55 x 7
Rosette RPI-121



KNAUFGRIFFE UND SCHUTZROSETTEN

ROSETTENFORM RECHTECKIG AUSSEN

KG-531

Edelstahl

Knauf rechteckig gerade**Breite | Höhe | Tiefe** in mm

55 x 70 x 53

**KS-535**

Edelstahl

Knauf rechteckig schräg**Breite | Höhe | Tiefe** in mm

84 x 70 x 61



REGEL
 AUSSENROSETTENFORM
 ENTSPRICHT
 INNENROSETTENFORM

SRA-331

Edelstahl

Geprüfte Schutzrosette DIN 18 257 ES1**Breite | Höhe | Tiefe** in mm

33 x 72 x 14

**ZRA-335**

Edelstahl

Flache PZ-Rosette**Breite | Höhe | Tiefe** in mm

32 x 62 x 4

Aufgesetzte Montage

Flächenbündige Montage
nur bei Holz möglich

LOCHTEILE UND INNENROSETTEN

ROSETTENFORM RECHTECKIG INNEN

ROSETTE RECHTECKIG + LOCHTEILE

Edelstahl
Rosette rechteckig
Rosette RLT-131
Lochteilauswahl
Lochteil LT-021
Lochteil LT-022
Lochteil LT-031
Lochteil LT-041

Hochwertige Objektbeschläge von FSB sind bei Döpfner Standard

Döpfner verwendet statt den Standardausführungen ausschließlich die hochwertigen Objektbeschläge mit einer besonders leistungsfähigen Lagerung für extreme Dauerhaltbarkeit.

Darüberhinaus verhindert ein aufwendiger Hochhaltemechanismus mit Federvorspannung hängende Türdrücker.

Die Bauteile sind geprüft nach EN 1906 (über 1 Million Betätigungszyklen).



PZ-ROSETTE RECHTECKIG

Edelstahl
Rosette rund flächenbündig
Breite Höhe Tiefe in mm
32,5 x 70 x 7
Rosette RPI-231

KNAUFGRIFFE UND SCHUTZROSETTENROSETTENFORM **OVAL AUSSEN****KG-541**

Edelstahl

Knauf oval gerade**Breite | Höhe | Tiefe** in mm

55 x 70 x 53

**KS-545**

Edelstahl

Knauf oval schräg**Breite | Höhe | Tiefe** in mm

84 x 70 x 61



REGEL
 AUSSENROSETTENFORM
 ENTSPRICHT
 INNENROSETTENFORM

SRA-341

Edelstahl

Geprüfte Schutzrosette DIN 18 257 ES1**Breite | Höhe | Tiefe** in mm

33 x 72 x 14

**ZRA-345**

Edelstahl

Flache PZ-Rosette**Breite | Höhe | Tiefe** in mm

32 x 60 x 4

Aufgesetzte Montage

Flächenbündige Montage
nur bei Holz möglich

LOCHTEILE UND INNENROSETTEN

ROSETTENFORM **OVAL INNEN**

ROSETTE OVAL + LOCHTEILE

Edelstahl

Rosette oval

Rosette RLT-141

Lochteilauswahl

Lochteil LT-021

Lochteil LT-022

Lochteil LT-031

Lochteil LT-041

Hochwertige Objektbeschläge von FSB sind bei Döpfner Standard

Döpfner verwendet statt den Standardausführungen ausschließlich die hochwertigen Objektbeschläge mit einer besonders leistungsfähigen Lagerung für extreme Dauerhaltbarkeit.

Darüberhinaus verhindert ein aufwendiger Hochhaltemechanismus mit Federvorspannung hängende Türdrücker.

Die Bauteile sind geprüft nach EN 1906 (über 1 Million Betätigungszyklen).



PZ-ROSETTE RUND

Edelstahl

Rosette oval

Breite | Höhe | Tiefe in mm

32,5 x 70 x 7

Rosette RPI-241

KNAUFGRIFFE UND SCHUTZROSETTEN

ROSETTENFORM RUND FLÄCHENBÜNDIG AUSSEN

SRA-361

Edelstahl

Geprüfte Schutzrosette DIN 18 257 ES1

Durchmesser | Tiefe in mm

60,5 x 12,5



REGEL
AUSSENROSETTENFORM
ENTSPRICHT
INNENROSETTENFORM

LOCHTEILE UND INNENROSETTEN

ROSETTENFORM RUND FLÄCHENBÜNDIG INNEN

ROSETTE RUND + LOCHTEILE

Edelstahl

Rosette rund flächenbündig

Rosette RLT-161

Lochteilauswahl

Lochteil LT-021

Lochteil LT-022

Lochteil LT-031

Lochteil LT-041

Hochwertige Objektbeschläge von FSB sind bei Döpfner Standard

Döpfner verwendet statt den Standardausführungen ausschließlich die hochwertigen Objektbeschläge mit einer besonders leistungsfähigen Lagerung für extreme Dauerhaltbarkeit. Darüberhinaus verhindert ein aufwendiger Hochhaltemechanismus mit Federvorspannung hängende Türdrücker.

Die Bauteile sind geprüft nach EN 1906 (über 1 Million Betätigungszyklen).



LT-021



LT-022



LT-031



LT-041



PZ-ROSETTE RUND FLÄCHENBÜNDIG

Edelstahl

Rosette rund flächenbündig

Breite | Höhe | Tiefe in mm

55 x 55 x 7

SONDERROSETTE HOLZ

SEHR DEZENTE OPTIK | FLÄCHENBÜNDIG

ACHTUNG
INNEN-
GARNITUR
ist frei
wählbar**ZRA-326**

Edelstahl

Zierrosette NUR FÜR HOLZ**Durchmesser** in mm

30

Flächenbündige Montage



SONDERROSETTE HOLZ-ALU TÜRBLATT

SEHR DEZENTE OPTIK | FLÄCHENBÜNDIG

ACHTUNG
INNEN-
GARNITUR
ist frei
wählbar

ZRA-327

Edelstahl

Zierrosette NUR FÜR HOLZ-ALU-TÜRBLATT

Durchmesser in mm

18

Flächenbündig integriert



LANGSCHILDER

MIT FARBAUSWAHL

FÜR HAUSTÜREN

LS-423

Edelstahl

Langschild

Breite | Höhe | Tiefe in mm

54 x 250 x 65

- 01
- 02
- 04
- 69
- 71
- 99



FÜR FENSTERTÜREN

LS-426

Edelstahl

Langschild schmal

Breite | Höhe | Tiefe in mm

30 x 245 x 61

- 01
- 02
- 04
- 69
- 71
- 99



LANGSCHILDER

EDELSTAHL

LS-425

Edelstahl

Langschild

Breite | Höhe | Tiefe in mm

54 x 246 x 54

Langschild innen

LT-021

LT-022

LT-031

LT-041

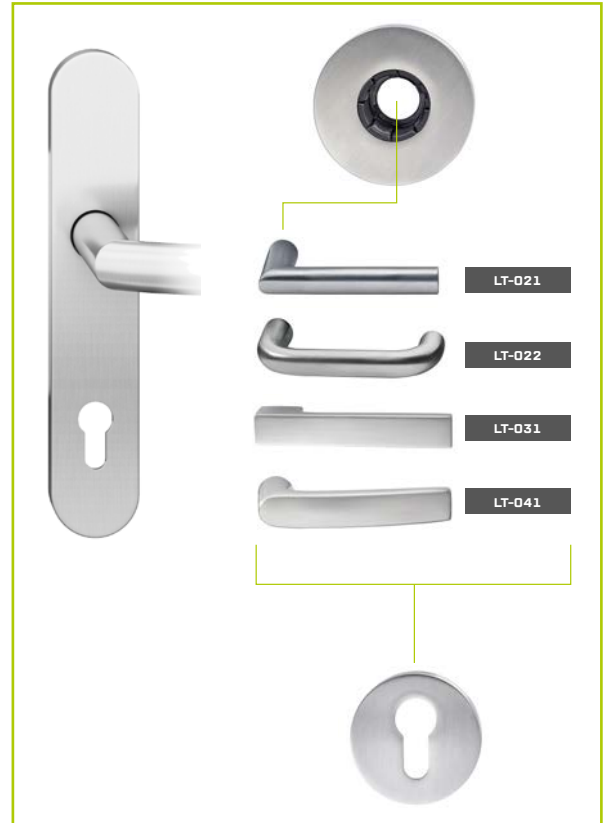
Rundrosetten innen

LT-021

LT-022

LT-031

LT-041



LS-412

Edelstahl

Langschild

Breite | Höhe | Tiefe in mm

54 x 246 x 54

Langschild innen

LT-021

LT-022

LT-031

LT-041

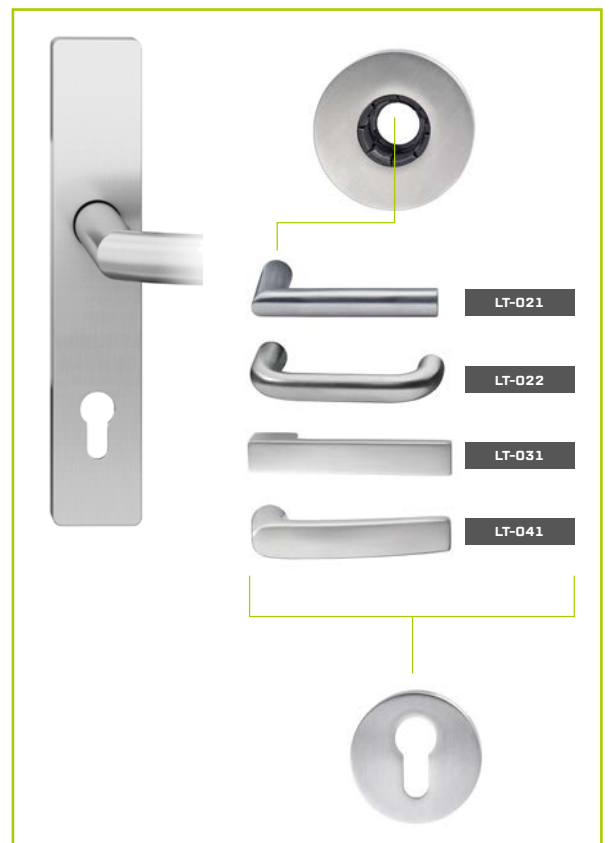
Rundrosetten innen

LT-021

LT-022

LT-031

LT-041



LANGSCHILDER

CLASSIC

LS-421

Altdeutsch ungehämert

Langschild**Breite | Höhe | Tiefe** in mm

50 x 235 x 111

**LS-422**

Eisen geschmiedet

Langschild**Breite | Höhe | Tiefe** in mm

55 x 255 x 100

**LS-411**

Messing brüniert

Langschild**Breite | Höhe | Tiefe** in mm

50 x 242 x 70



LANGSCHILDER

FÜR HAUSTÜREN

LS-424

Edelstahl

Langschild

Breite | Höhe | Tiefe in mm

35 x 245 x 96



LANGSCHILDER

FÜR FENSTERTÜREN

ACHTUNG
Garnitur nur bei
**FENSTER-
TÜREN**
möglich

LS-427

Fenstergrifffarben Titan | EV1 | bronze | weiß

Langschild | nur Drücker/Drücker

Breite | Höhe | Tiefe in mm

26 x 205 x 60



TÜRKLOPFER

CLASSIC

TK-981

Messing brüniert

Türklopfert**Breite | Höhe | Tiefe** in mm

165 x 130

**TK-982**

Messing poliert

Türklopfert**Breite | Höhe | Tiefe** in mm

110 x 170



SPERRBÜGEL-ROSETTEN

FÜR HAUSTÜREN MIT TSH-SPERRBÜGEL-SCHLOSS

SP-921

Edelstahl

Sperrbügel-Rosette

Durchmesser | Tiefe in mm

55 x 7



SP-911

Edelstahl

Sperrbügel-Rosette

Breite | Höhe | Tiefe in mm

55 x 55 x 7



SP-912

Edelstahl

Sperrbügel-Rosette

Breite | Höhe | Tiefe in mm

55 x 55 x 7



SP-941

Edelstahl

Sperrbügel-Rosette

Breite | Höhe | Tiefe in mm

33 x 70 x 7



SP-931

Edelstahl

Sperrbügel-Rosette

Breite | Höhe | Tiefe in mm

33 x 70 x 7



SP-961

Edelstahl

Sperrbügel-Rosette

Durchmesser in mm

55 | flächenbündig

